

## Résonances sensorialise le laboratoire Affective Sciences de Décathlon Sportslab

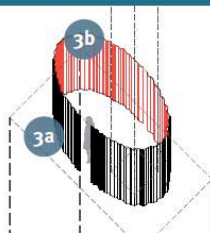
**Communiqué de presse, Bordeaux, le 15 juin 2016 — Premier lab multi sensoriel de France, l'atelier Résonances a conçu et réalisé pour Décathlon un démonstrateur sensoriel installé dans son laboratoire en charge des perceptions des sportifs. Cette création innovante est installée au siège de l'entreprise, près de Lille.**

Décathlon dispose de quatre laboratoires dédiés à la recherche et au développement de ses « marques passion » tels que Domyos, Quechua, Tribord. Parmi eux, le laboratoire Affective Sciences aide les chefs de produit à concevoir des équipements en phase avec les attentes des sportifs, tout en optimisant les budgets et en réduisant les cycles de développement.

Ce laboratoire recueille les ressentis des personnes qui testent les produits sur tous les terrains de jeu : en mer, en montagne, dans les salles de sport, en plein air.

Ces données sont ensuite exploitées à travers des mesures, des méthodes et des modèles d'évaluation sensorielle conçus sur mesure.

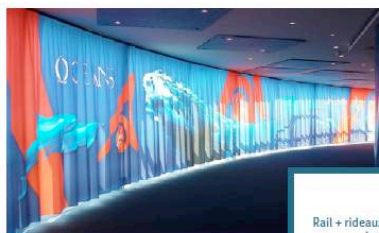
### 3 - LE DÉMONSTRATEUR : la structure



**Positionnement**  
Module situé au centre de l'espace de 35 m²



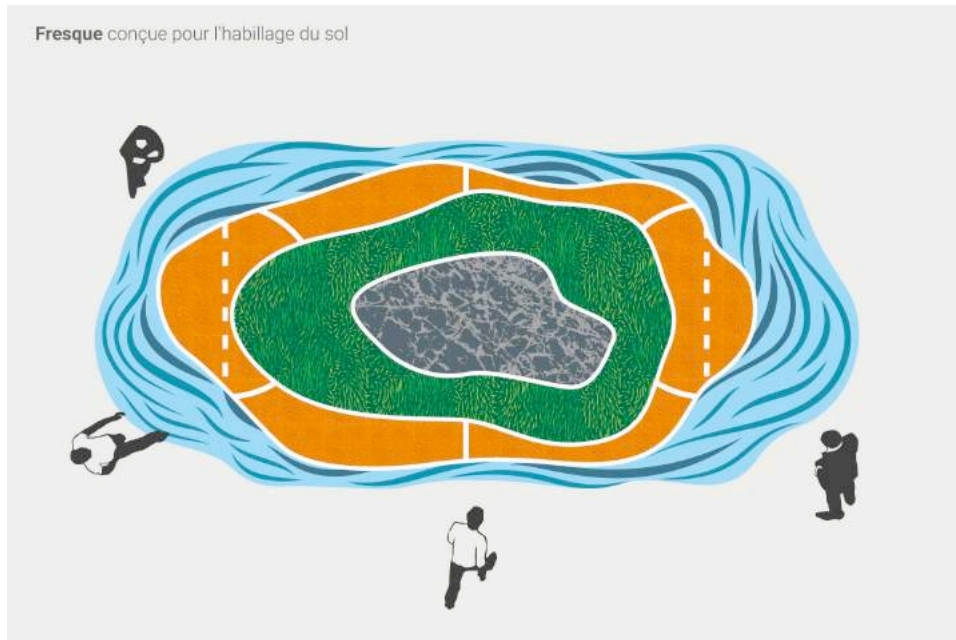
**Immersion**  
Conception d'un univers enveloppant



**Structure**  
Rail + rideaux en 4 sections (facilité d'accès)  
imprimé en double face

## Incarner les savoir-faire

« Nos laboratoires reçoivent chaque mois des dizaines de visites de journalistes, de partenaires industriels, d'institutionnels. Nous avons du mal à faire comprendre à ces professionnels la mission et l'apport d'Affective Sciences », précise Edyta Molmy, directrice de la communication de Décathlon Sportslab.



## Un concept novateur

En trois mois, l'atelier Résonances a conçu et réalisé un dispositif logique et sensoriel qui immerge le visiteur et valorise les missions d'Affective Sciences : accompagner le processus d'innovation (des germes d'idées à la saga des produits) ; prévenir les différentes formes d'inconfort ; comprendre les sportifs et les accompagner dans leurs pratiques.

Ce dispositif s'adresse aux différents sens :

- Visuels : pictogrammes sur les rideaux, terrains de jeu matérialisés au sol.
- Tactiles : mur de matières - échantillons.
- Olfactifs : diffusion d'une fragrance « verte » évoquant le plein air.
- Sonores : composition créée sur mesure évoquant les différents terrains de jeu intérieurs et extérieurs.
- Proprioceptifs : vélo équipé d'une tablette diffusant des images et des vidéos.



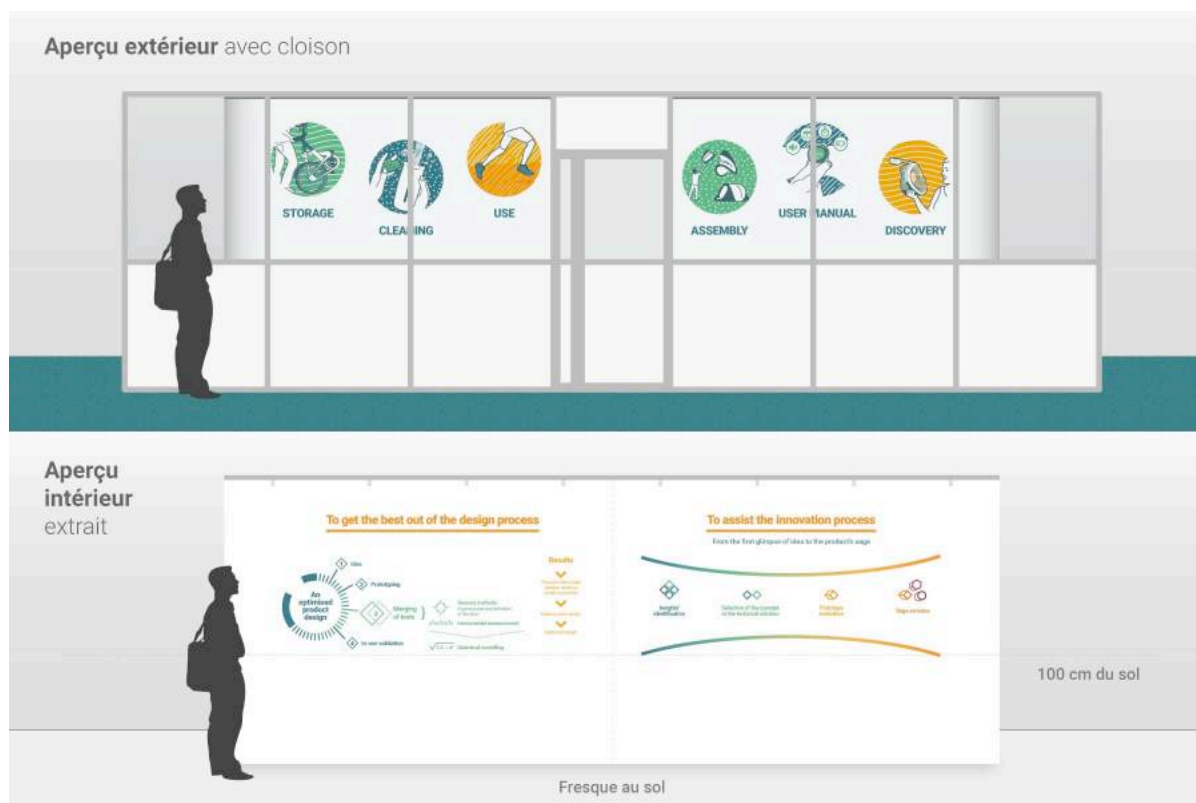
**Résonances® est une marque déposée de Ligam Conseil**

Laurent Campagnolle (lc@resonances.me) — +33 6 84 08 57 89 — www.resonances.me

Bâtiment C 70, rue Dupaty 33300 Bordeaux

SARL au capital de 5 000 euros ~ RCS Bordeaux 505 226 621 ~ Siret : 505 226 621 000 17

APE : 7021Z ~ TVA intracommunautaire : FR 705 052 266 21



*Visuels : droits réservés Résonances®, Criss Crossing, MJ Studio*

## L'équipe Résonances

- Laurent Campagnolle, orchestration du projet et direction artistique.
- Julie Heyde, architecte DPLG (Criss Crossing).
- Marion et Julien Sauvée, designers visuels (MJ Studio)
- Rafael Bernabeu Garcia, compositeur ingénieur du son (Chacapa studio).

## Contact presse : Laurent Campagnolle

Téléphone : 06 84 08 57 89 – [lcampagnolle@resonances.me](mailto:lcampagnolle@resonances.me)

[www.resonances.me](http://www.resonances.me) – @lcampagnolle

**Résonances® est une marque déposée de Ligam Conseil**

Laurent Campagnolle (lc@resonances.me) — +33 6 84 08 57 89 — [www.resonances.me](http://www.resonances.me)

Bâtiment C 70, rue Dupaty 33300 Bordeaux

SARL au capital de 5 000 euros ~ RCS Bordeaux 505 226 621 ~ Siret : 505 226 621 000 17

APE : 7021Z ~ TVA intracommunautaire : FR 705 052 266 21